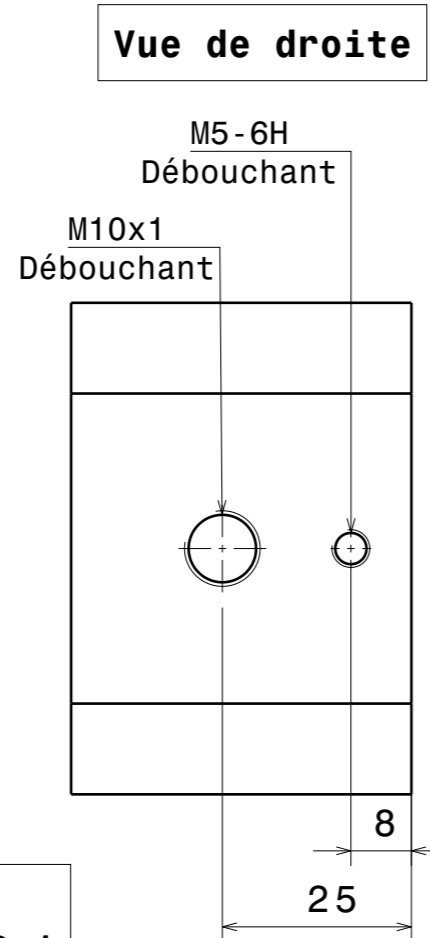
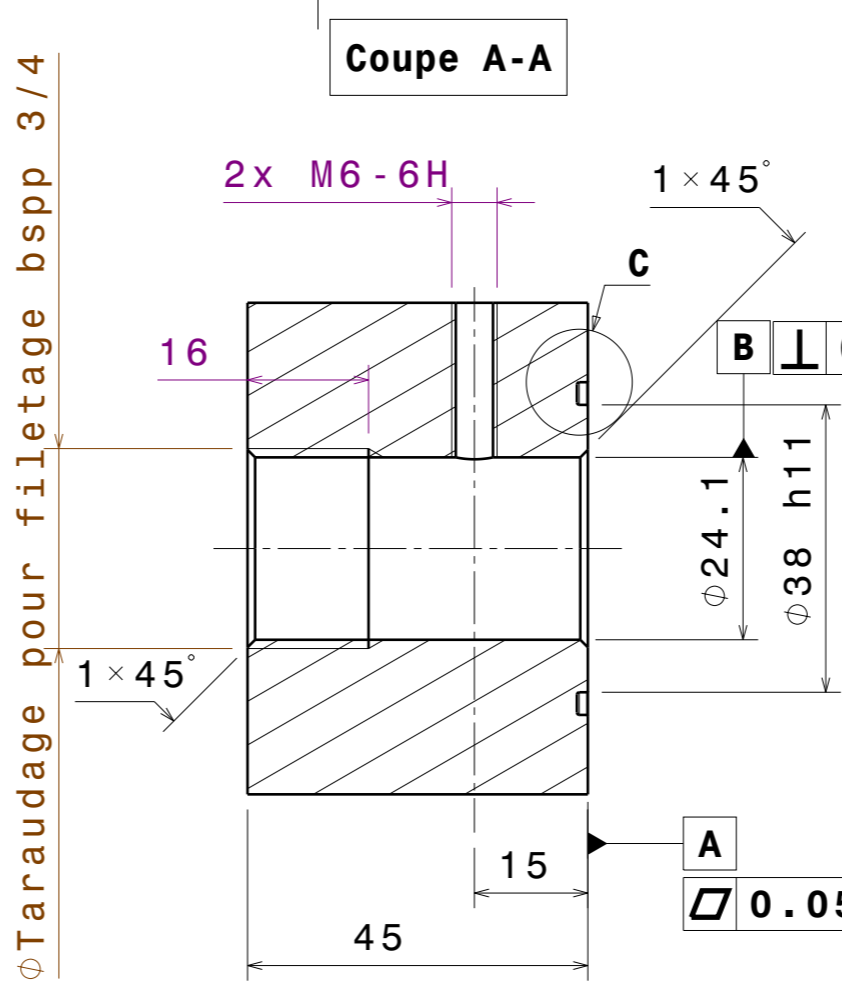


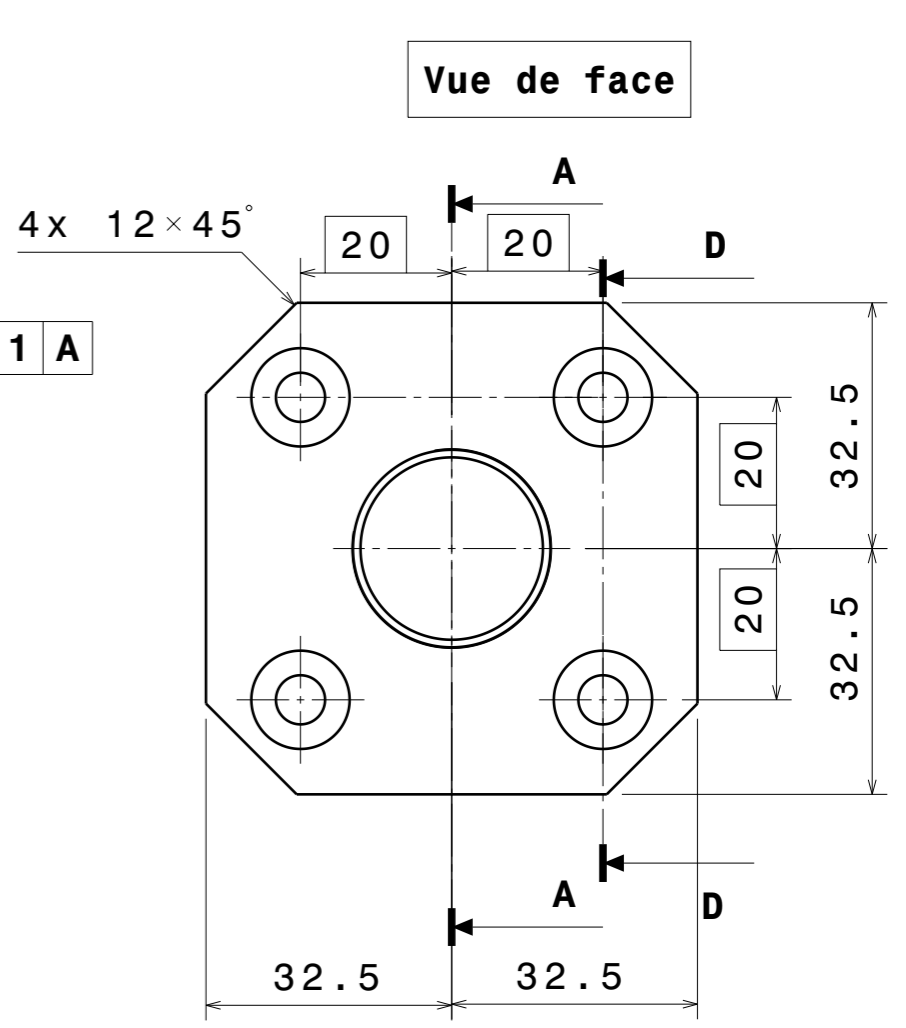
Coupe D-D



Vue de droite



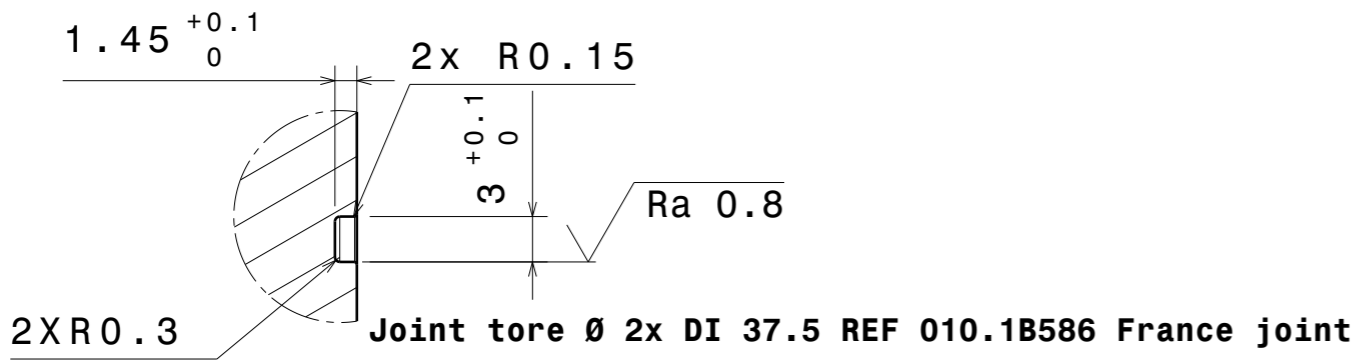
Coupe A-A



Vue de face

Détail C
Echelle : 2:1

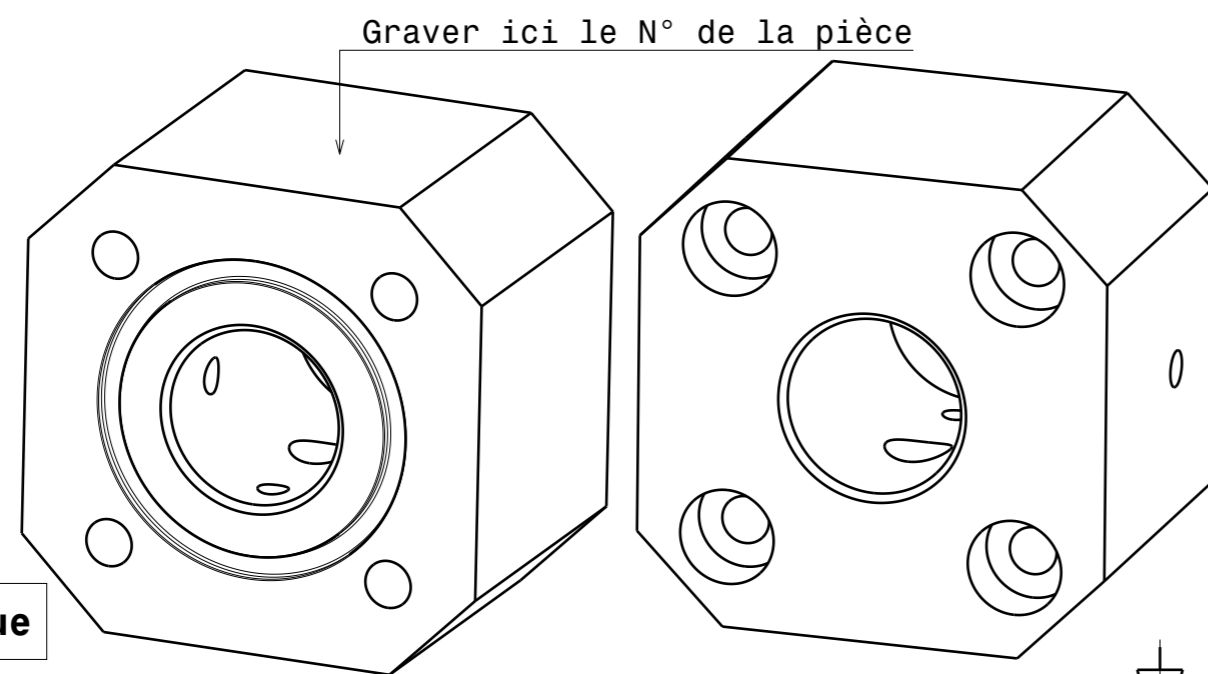
Taraudage pour filetage bspp 3/4



Pièce soumise à la pression
Pression de service :10 bar
Pression d'epreuve :14.3 bar

Bon pour fabrication

Nbre de pièces: 2	TOLERANCES GENERALES:
Matériau: AISI 316L	LONGUEURS = ISO 2768-f
Protection: -	ALESAGES = H11
Traitement: -	ARBRES = h11
Graver le N° du plan sur une partie non fonctionnelle de la pièce.	USINAGE GENERAL : Ra 1.6



Vue isométrique

A	Création du document	09/09/25	BASMOREAU		NEVEU		LECONTE	
Ind	Modifications	Date	Dessiné par	Visa	Vérifié par	Visa	Approuvé par	Visa
SANS MENTION DE PROTECTION						Masse unitaire: ---- kg		
29 Avenue de la Division Leclerc 92320 CHATILLON TEL: (33) 01.46.73.40.40		<div>ONERA</div> <div>THE FRENCH AEROSPACE LAB</div>				Bureau d'Etudes DSIM-ICS FAX: (33) 01.46.73.41.44		
BEIR A S1MA MANCHON INTERMEDIAIRE CCL								
Ce plan, propriété de l'Onera ne peut être détenu, reproduit ou communiqué sans son autorisation.					S1MA.8.15027.1252 A			
A3	ECH: 1/1	Maquette au: -/-		CAO/CAD: CATIA V5R18		Planche: 1/1		